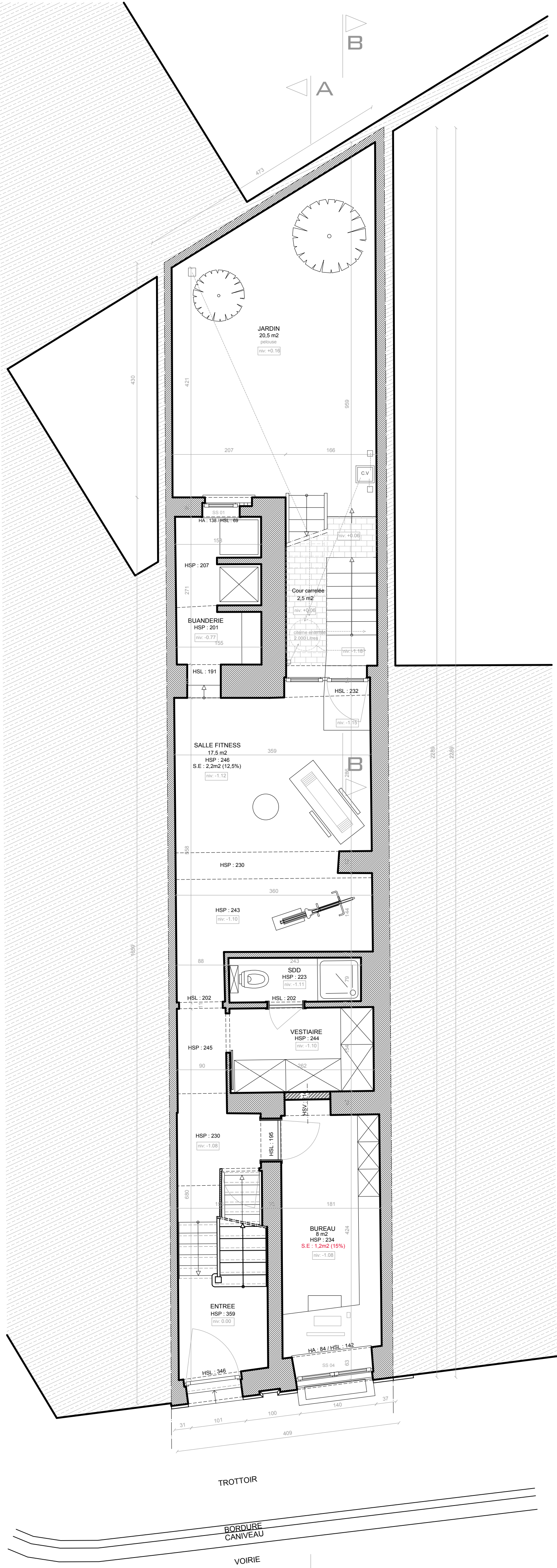


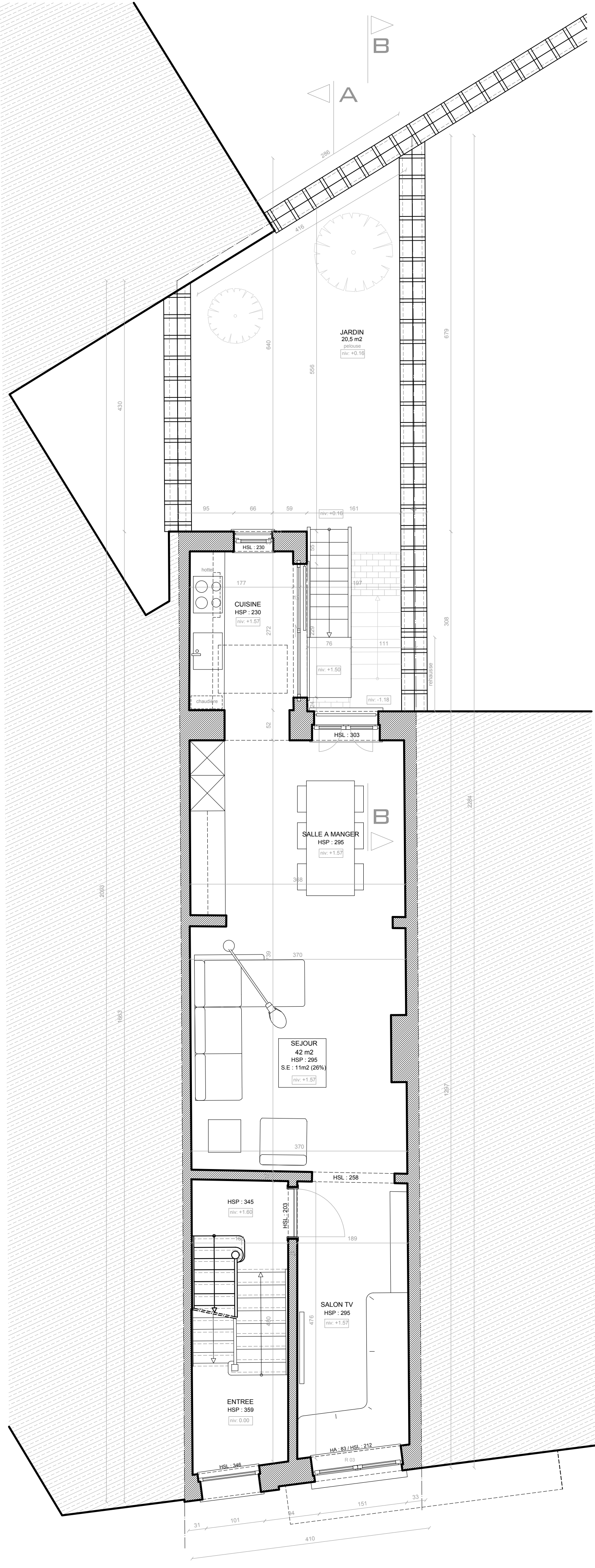
Sous Sol

Surface Brute : 22 m2



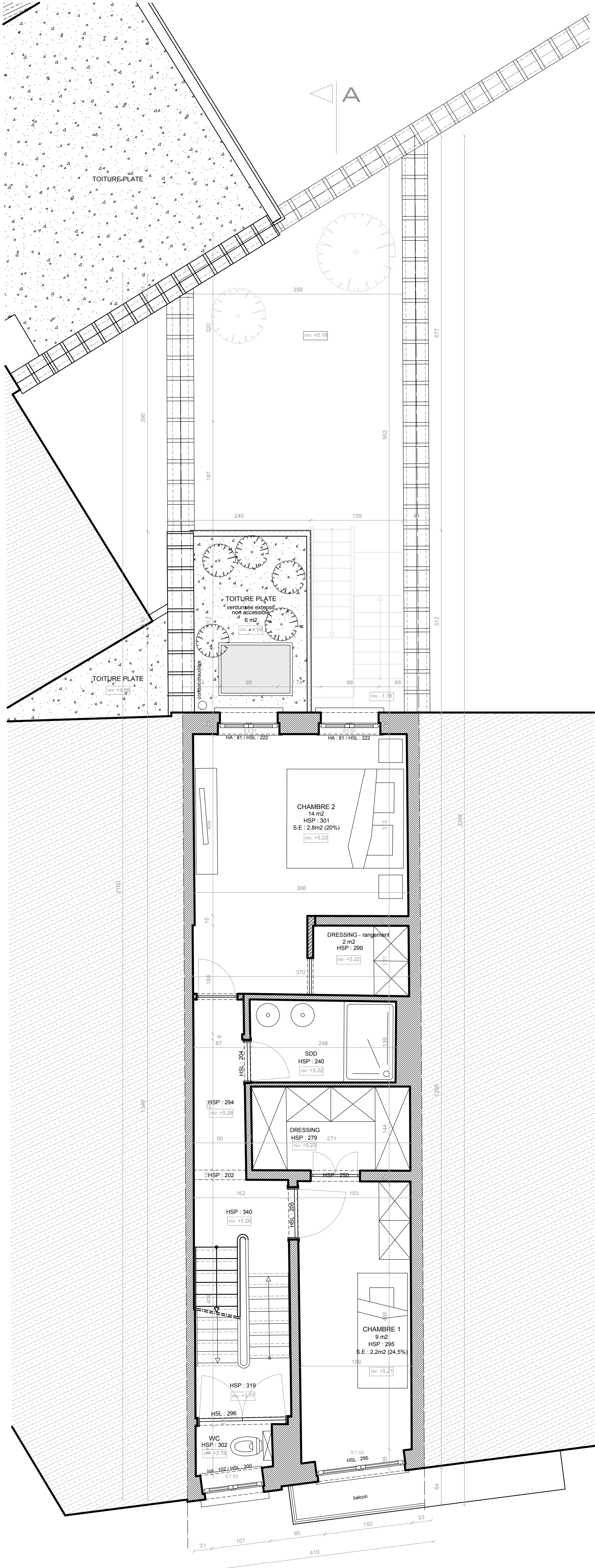
Rez-de-chaussee

Surface Brute : 61 m2
Surface Parcelle : 89 m2



Bel Etage

Surface Brute : 61 m2



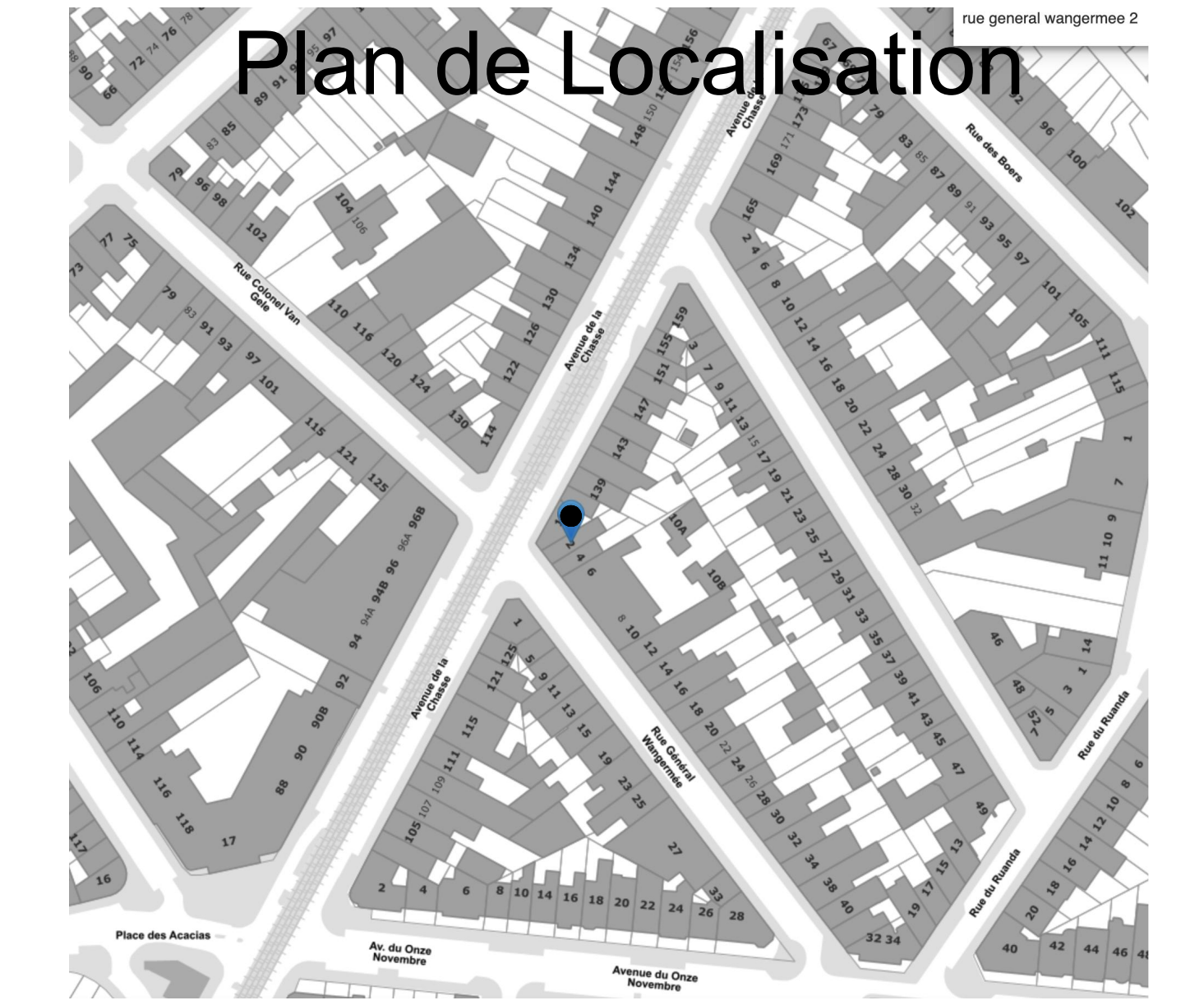
1er Etage

Surface Brute : 54 m2

PREVENTION INCENDIE

- 1- L'ENSEMBLE DES LOGEMENT DOIVENT ETRE ISOLÉS DU RESTE DU BÂTIMENT PAR DES PARGIS RF 1H ET DES PORTES RF 1/2 H
- 2- L'ÉCLAIRAGE DE SECURITÉ DOIT ÊTRE CONFORME AUX NORMES EN VIGUEURS.
- 3- UN SYSTÈME D'ALARME, DES BOUTONS POUSSOIRS ET DES SIRÈNES AUDIBLES
- 4- POUR LE NIVEAU DU REZ ET SOUS SOL, IL FAUT PRÉVOIR UN DEVIDOIR DE TYPE DMH 30/25
- 5- L'OCCUPATION DES LIEUX NE PEUT ÊTRE FAIT AVANT L'INSPECTION
- 6- PRÉVOIR POUR CHAQUE CAGE D'ESCALIER UN NOMBRE SUFFISANT D'EXTINGUEURS
- 7- UN CONTRÔLE PENDANT LES TRAVAUX AINSI QU'UN RAPPORT DE FIN DE TRAVAUX EST OBLIGATOIRE ET DOIT ÊTRE RÉALISÉS PAR LE SERVICE D'INCENDIE.
- 8- CHAQUE LOGEMENT POSSÈDE UNE CHAUDIÈRE INDIVIDUEL À VENTOUSES, DOIVENT ÊTRE PRÉVUS AVEC DEMI RACCORD DE 45, ET L'ACCORD DES SERVICES INCENDIE.
- 6KG! EAU+ADDITIFS DE TYPE AB LABEL BÉNR.

LEGENDE :			
	DEVIDOIR		RF 1/2 H
	EXTINGUEUR		RF 1H
	ECLAIRAGE DE SECURITE		RF 2H
	CHEMIN D'EVACUATION		COMMANDE EXTOIRE DE FUMEE
			DETECTEUR DE FUMEE



Région de Bruxelles Capitale
COMMUNE : ETTERBEEK

SITUATION : RUE GENERAL WANGERMEE 2
1040 Bruxelles

Maitre de l'ouvrage :

LILI HOME SRL
CHAUSSEE DE LOUVAIN 1006,
1140 Bruxelles

Plans dressés par :
RAPHAEL GALANT
ARCHITECTE
Avenue de la chasse 96, bte 41
1040 Bruxelles
Tél : 0473 / 200.531
raphael@galantarchitectes.com

Demande de permis d'urbanisme pour la mise en conformité d'une maison unifamiliale et la régularisation de l'annexe.

PERMIS D'URBANISME : SITUATION PROJETEE

PLANS ETAGES & TOITURE

date : 20/12/2024

échelle : 1/50

dessin : R.G

maçonnerie existante

demolition

maçonnerie nouvelle

axe mitoyen

1 Plans modificatifs suite à l'avis incomplet du 06/02/2025

2 Plans modificatifs suite à l'avis de CC du 20/05/2025

3 Plans modificatifs suite à l'avis incomplet du 02/09/2025

4 Plans modificatifs suite à l'avis incomplet du 16/10/2025

plan n° :

6 / 8